

**Se conduit avec le permis de voiture catégorie B !**



### Performances

Hauteur de travail max.	20.17 m
Hauteur de plancher max.	18.15 m
Déport max.	15.70 m
Rotation du bras	2 x 225 °
Inclinaison admissible pour travailler	5 °

### Plate-forme

Largeur x Longueur	0.70 x 1.40 m
Capacité	230 kg
Utilisateurs	2 pers.
Rotation	2 x 50 °
Prise électrique	220 V

### Dimensions

Longueur	6.75 m
Largeur hors tout	2.10 m
Hauteur	2.97 m
Empattement	2.90 m
Poids	3'500 kg

### Stabilisation

Maximale	3.52 m
Sur un seul côté (2 stab. hors gabarit)	2.81 m
Minimale (dans le gabarit du véhicule)	2.10 m

### Motorisation

Thermique	Diesel
-----------	--------

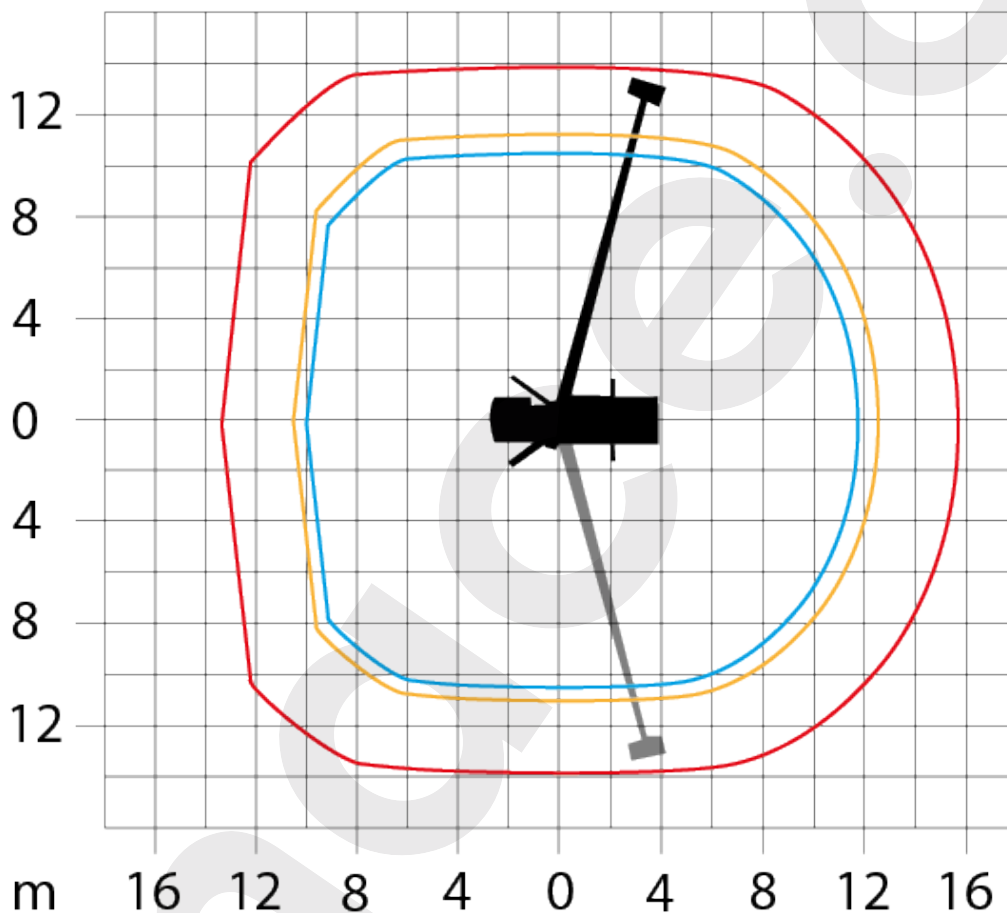


### Stabilisation maximale (4 stabilisateurs sortis)

230 kg

200 kg

100 kg



100 kg

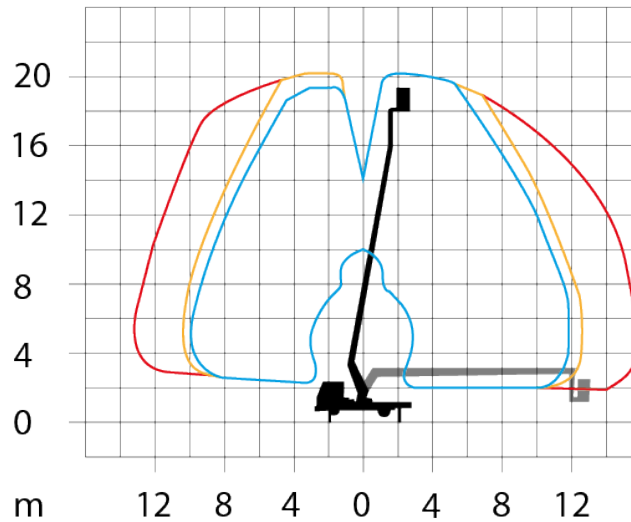
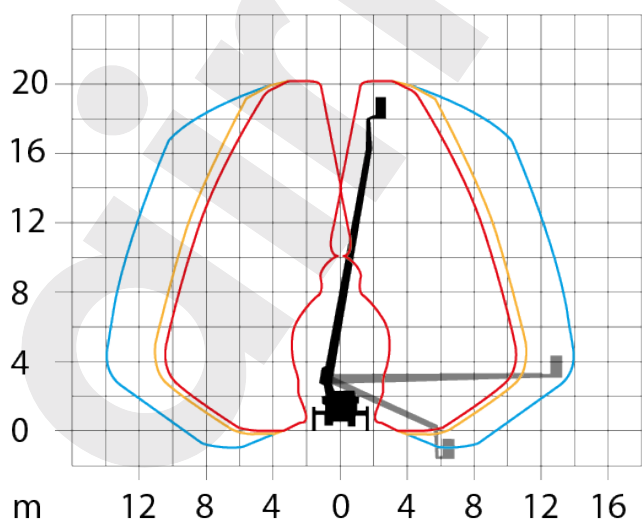
200 kg

230 kg

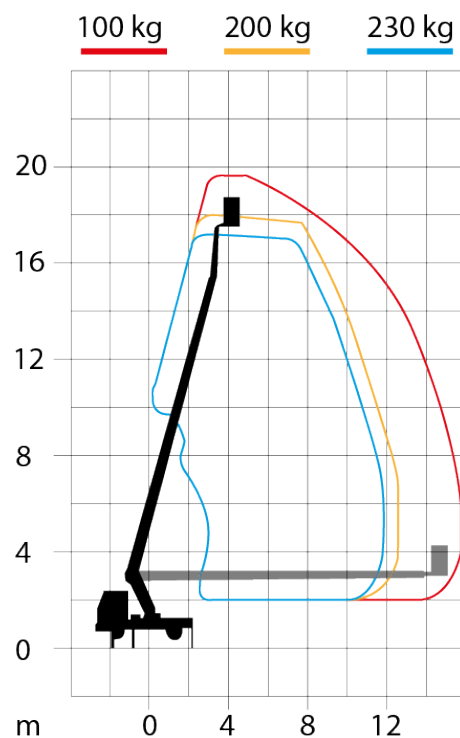
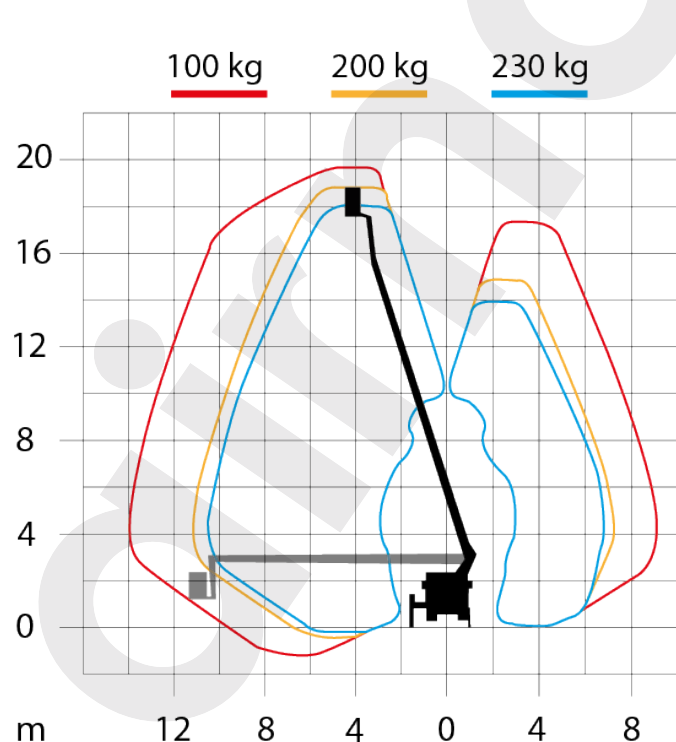
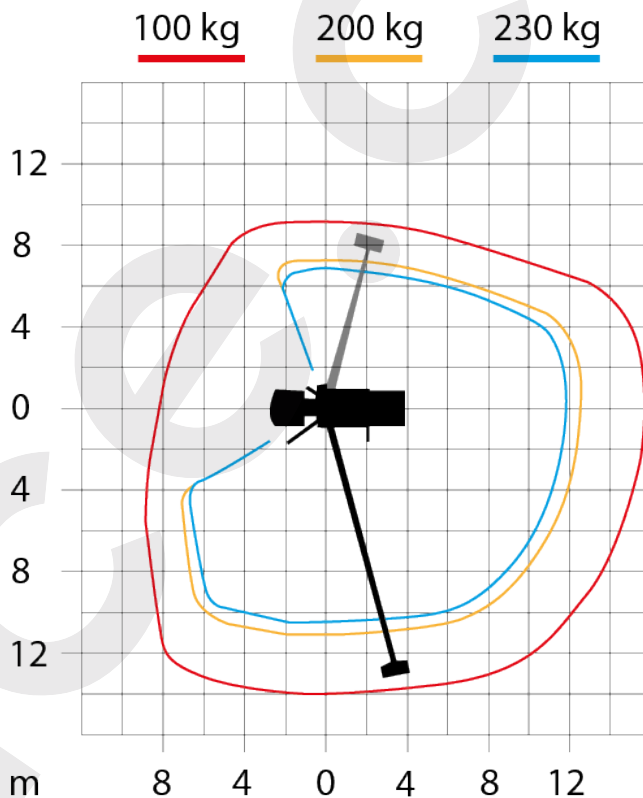
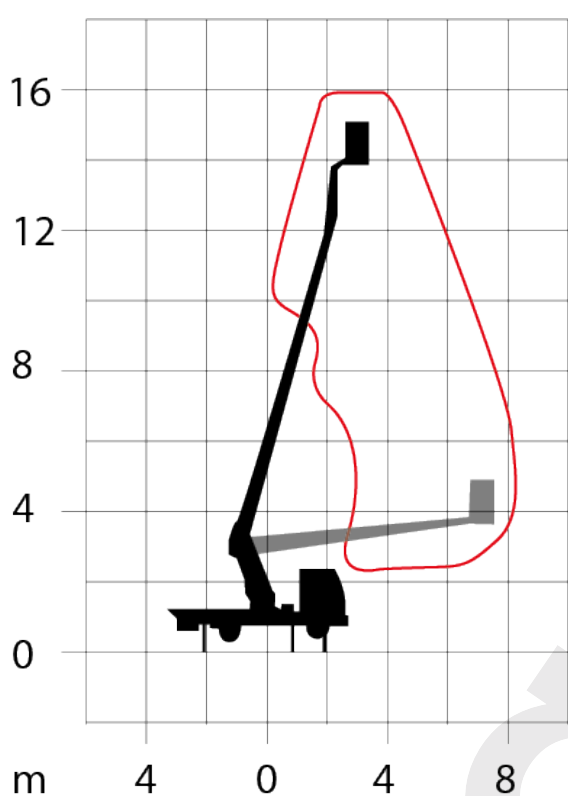
100 kg

200 kg

230 kg



### Stabilisation sur un seul côté (2 stabilisateurs hors gabarits droite ou gauche)

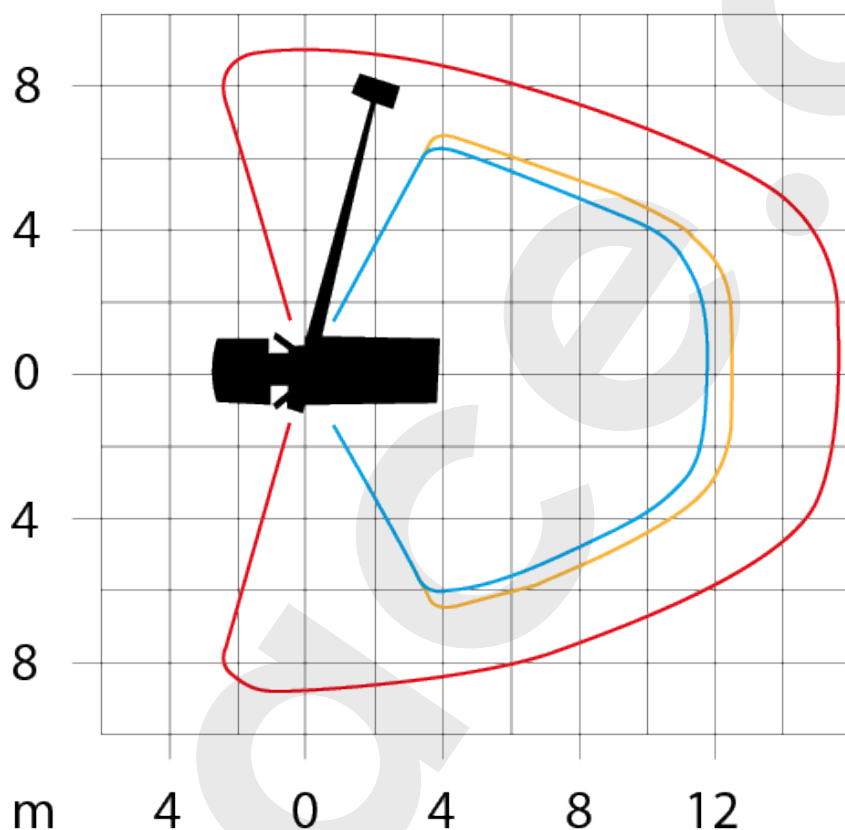


### Stabilisation minimale (dans le gabarit du véhicule)

100 kg

200 kg

230 kg



100 kg

200 kg

230 kg

