



Performances

Hauteur de travail	11.70 m
Hauteur de plancher	9.70 m
Déport max.	7.91 m
Rotation max. (continue)	360°
Pente admissible	5°

Plate-forme

Largeur x Longueur	0.73 x 1.77 m
Capacité	200 kg
Utilisateurs	2 pers.
Rotation	180°
Prise électrique	ND

Dimensions

Largeur	2.05 m
Longueur nacelle repliée	6.00 m
Hauteur	2.29 m
Déport du contrepoids	0.01 m
Poids de la machine à vide	5'970 kg
Pression au sol	0.86 kg/cm ²

Déplacement

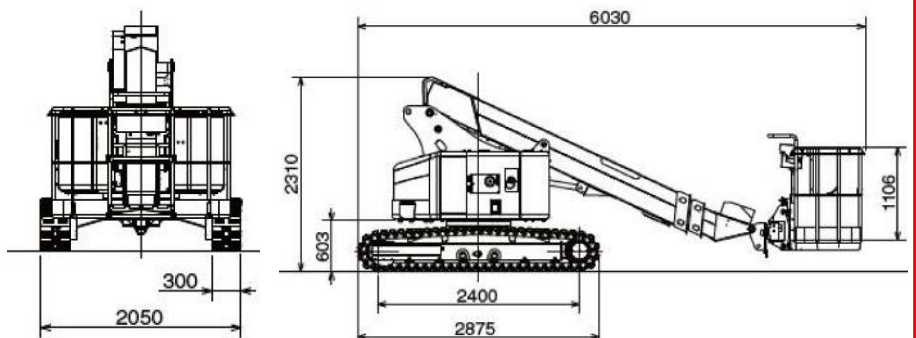
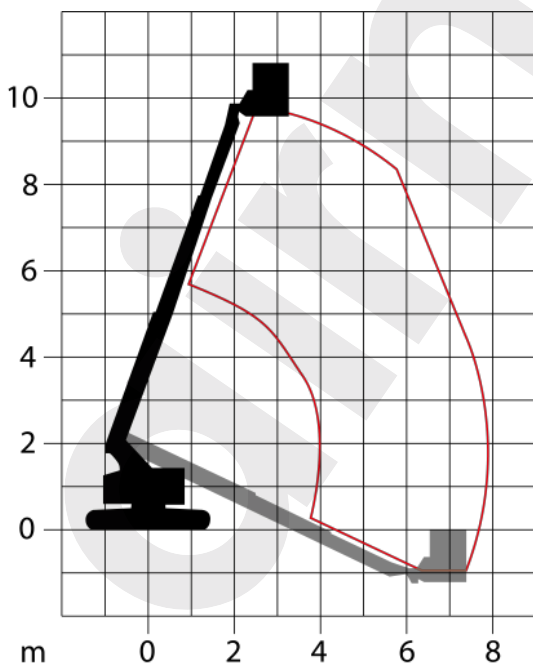
Chenilles	caoutchouc
Longueur des chenilles	2.88 m
Vitesse de déplacement	2.4 km/h
Garde au sol (G)	0.31 m
Pente gravissable	36 %

Motorisation

Moteur thermique	Diesel
------------------	--------

Permis

Formation nacelle	Catégorie 3b
-------------------	--------------



20.02.23