

## Se conduit avec permis de voiture catégorie B !



### Performances

Hauteur de travail max.	<b>24 m</b>
Hauteur de plancher max.	<b>22 m</b>
Déport max.	<b>12.5 m</b>
Travail en négatif	<b>- 3 m</b>
Charge utile max.	<b>220 kg</b>
Inclinaison admissible pour travailler	<b>1°</b>
Rotation de la nacelle	<b>2 x 90°</b>
Rotation du bras	<b>420°</b>
Prise électrique dans la plate-forme	<b>230 V</b>

### Stabilisation

Sur un seul côté du véhicule (1 stab. Hors gabarit)	<b>2.81 m</b>
Large (2 stabilisateurs sortis)	<b>3.50 m</b>

### Dimensions

Dimensions de la plate-forme (larg. x long. x haut.)	<b>0.9 x 1.2 x 1.1 m</b>
Longueur totale du véhicule	<b>7 m</b>
Largeur totale du véhicule	<b>2.11 m</b>
Hauteur totale du véhicule	<b>2.32 m</b>
Empattement	<b>3.01 m</b>

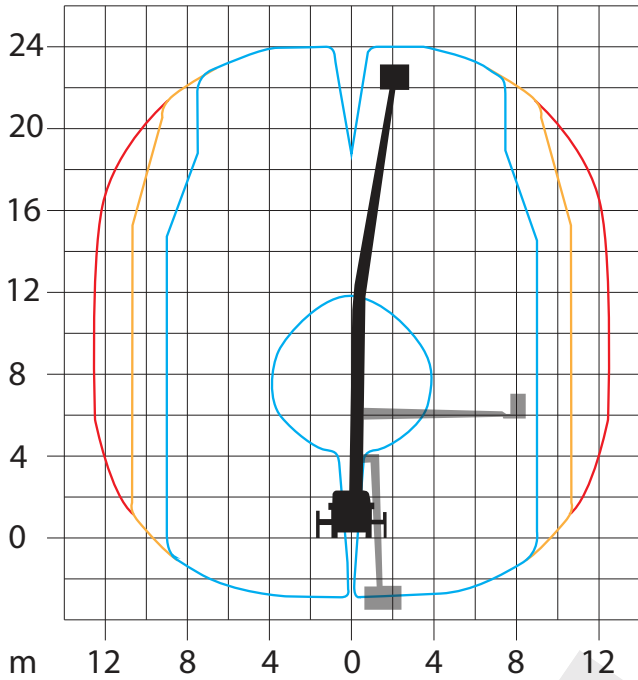
### Poids

Total	<b>3'500 kg</b>
-------	-----------------

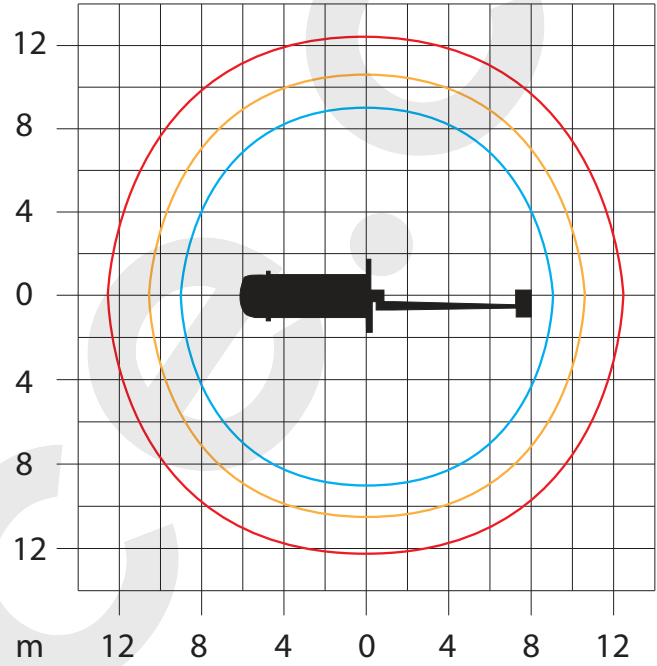


**Stabilisation large (2 stab. sortis) :**

80 kg    120 kg    200 kg

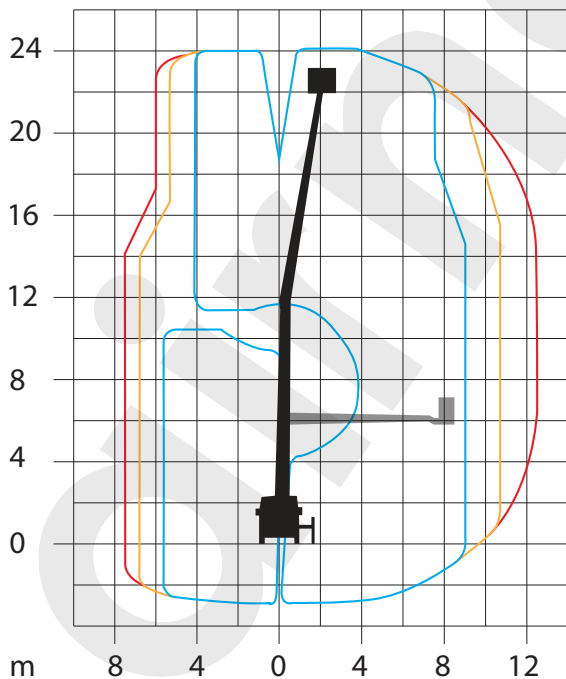


80 kg    120 kg    200 kg



**Stabilisation latérale (gauche ou droite)**

80 kg    120 kg    200 kg



80 kg    120 kg    200 kg

