

Performances

Hauteur de travail max.	14 m
Hauteur de plancher max.	12.14 m
Charge utile max.	200 kg
Déport max.	6.21 m
Travail dans la pente	oui
Pente franchissable	20° (40%)
Rotation de la tourelle	90°/45° (gauche/droit)
Vitesse de déplacement max.	1.5 km/h

Dimensions

Longueur de la machine	5.34 m
Largeur de la machine	2.05 m
Hauteur de la machine	2.41 m
Longueur du panier	1.16 m (1.80m)*
Largeur du panier	0.76 m
Hauteur du garde corps	1.10 m
Garde au sol	0.20 m

Poids

Poids de la machine à vide	4'470 kg (4'890 kg)*
Pression au sol (min./max.)	38.2 / 102.5 kg/m²

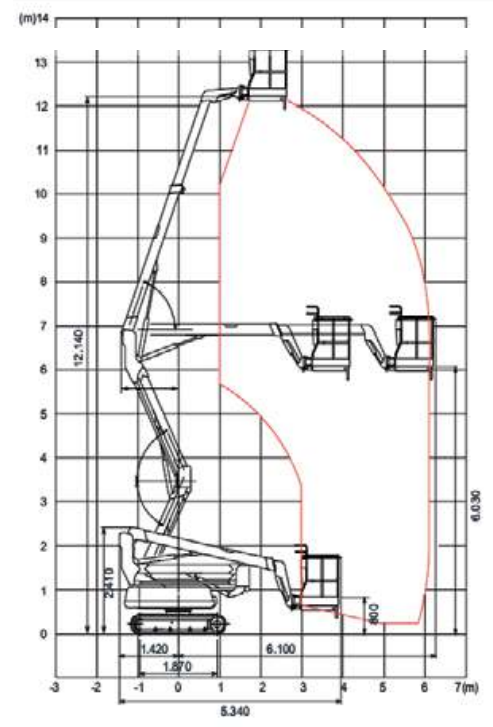
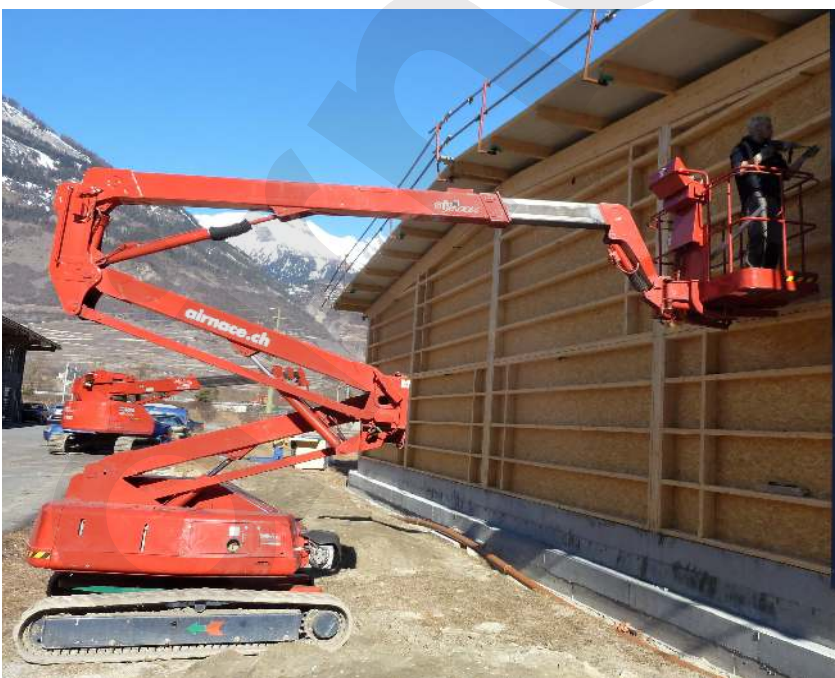
Motorisation

Diesel

En option

Générateur 230 Volts

*Les données entre parenthèses sont valables pour la machine équipée du panier large.



26.09.2019