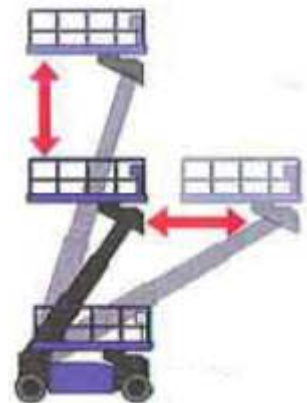


Grand panier avec charge utile de 800kg !



Système de contrôle horizontal et vertical du mouvement

Système idéal pour les travaux aériens en continu.



Pente franchissable de 45%

Grande plateforme équipée d'un système de rotation de 180°

90° à droite

90° à gauche

1005 mm



Performances

Hauteur de la plate-forme max.	9.3 m
Charge utile max.	800 kg
Déport max.	7.6 m
Angle du télescope	de -5° à 70°
Vitesse max.	7.2 km/h
Passage de pente	45 %
Rayon de braquage min.	6 m

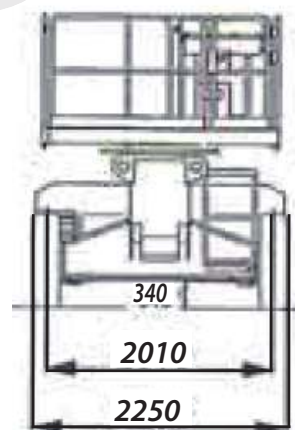
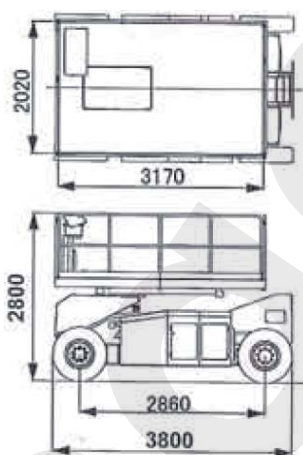
Dimensions

Dimension du panier (larg. x long. x haut.)	202 x 317 x 110 cm
Longueur du télescope	3.51 à 7.63 m
Garde au sol min.	34 cm
Poids de la machine	6'830 kg

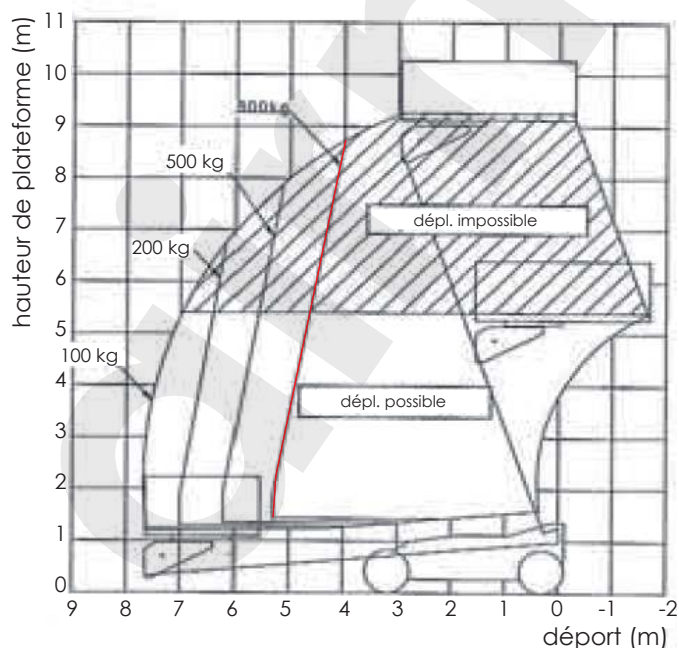
Motorisation

Diesel

Diagrammes de travail



Angle d'inclinaison : en dessous de 3° de pente



Angle d'inclinaison : de 3 à 5° de pente

