



Performances

Hauteur de travail max.	43.15m
Hauteur de plate-forme max.	41.15m
Charge utile max.	454 kg
Déport max.	24.38 m
Rotation de la tourelle (continue)	360°
Rotation de la nacelle	180°
Déplacement horizontal du JIB	180°
Pente franchissable	45 %

Dimensions

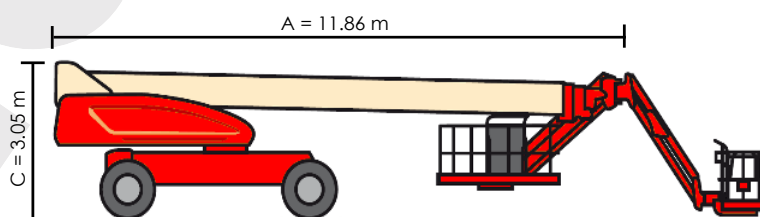
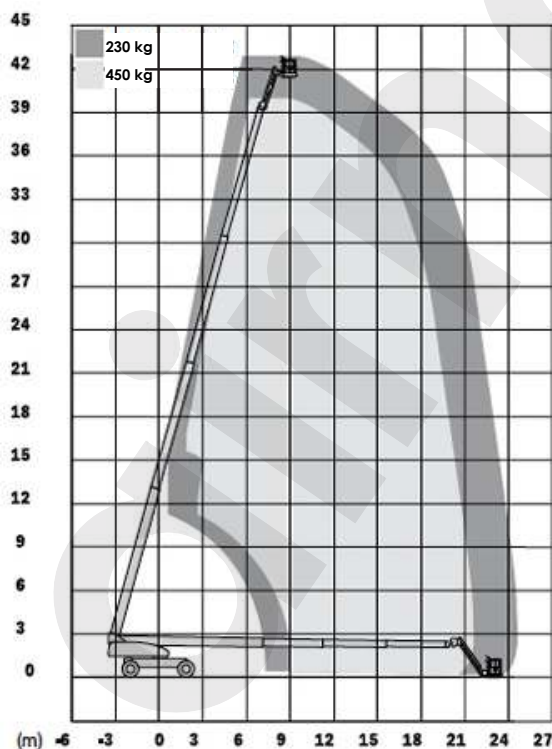
Dimensions de la plate-forme (larg. x long.)	0.91 x 2.44 m
Longueur de la machine (A)	11.86 m
Largeur de la machine	
- avec essieux rétractés	2.50 m
- avec essieux déployés	3.80 m
Hauteur de la machine repliée (C)	3.05 m

Poids

Poids de la machine	20'411 kg
Pression au sol max.	7.52 kg/cm²

Motorisation

Diesel	
Motricité	4 x 4



15.04.2020