



## Performances

Hauteur de travail max.	<b>20 m</b>
Hauteur de plancher max.	<b>18 m</b>
Déport max.	<b>8.70 m</b>

Pente franchissable	<b>30° / 57.80 %</b>
Travail dans la pente	<b>oui</b>
Vitesse de déplacement max.	<b>2.9 km/h</b>

Charge utile max.	<b>227 kg</b>
Rotation de la nacelle (gauche / droite)	<b>70°/45°</b>
Dimensions du panier (larg.x long.)	<b>0.73 x 1.60 m</b>

## Dimensions

Largeur de la machine	<b>2.25 m</b>
Longueur de la machine	<b>6.07 m</b>
Hauteur de la machine	<b>2.35 m</b>

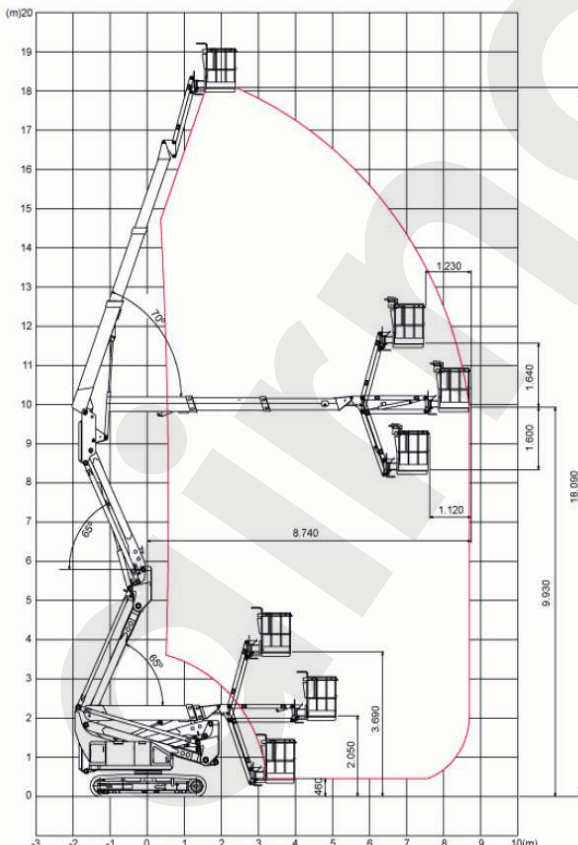
Déport arrière	<b>0.81 m</b>
Garde au sol	<b>0.30 m</b>

## Poids

Poids de la machine à vide	<b>9'630 kg</b>
Pression au sol (min./max.)	<b>38.2 / 95.9 kPa</b>

## Motorisation

Thermique	<b>Diesel</b>
-----------	---------------



04.08.2020