

## Capacité

Charge utile max.	<b>6'000 kg</b>
Portée max.	<b>16.10 m x 430 kg</b>
Hauteur de levage max.	<b>16.7 m x 2600 kg</b>
Hauteur de levage avec fléchette	<b>22 m x 820 kg</b>

## Caractéristiques

Vitesse de translation max.	<b>5.1 km/h</b>
Pente de travail max.	<b>34°</b>
Rotation	<b>360° continu</b>

## Dimensions

Dimensions grue (larg. x long. x haut.)	<b>249 x 654.5 x 296.5 cm</b>
Dimensions des chenilles (larg. x Long.)	<b>50 x 288 cm</b>

## Poids

Poids propre	<b>15'640 kg</b>
Poids avec fléchette	<b>15'850 kg</b>
Pression au sol	<b>0.54 kgf/cm<sup>2</sup></b>
Pression au sol (avec fléchette)	<b>0.55 kgf/cm<sup>2</sup></b>

## Motorisation

Diesel

## En option

Fléchette

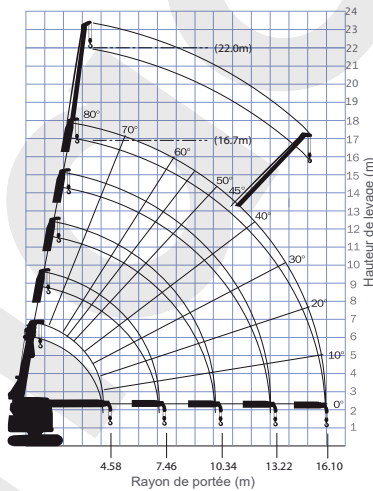


## Charge nominale

Flèche 4,745 m		Flèche 7,625 m		Flèche 10,505 m		Flèche 13,385 m		Flèche 16,265 m	
Rayon de portée (m)	Charge nominale totale (kg)	Rayon de portée (m)	Charge nominale totale (kg)	Rayon de portée (m)	Charge nominale totale (kg)	Rayon de portée (m)	Charge nominale totale (kg)	Rayon de portée (m)	Charge nominale totale (kg)
2	6000	2	6000	2	3000	2	S.O.	2	S.O.
2,5	6000	2,5	6000	2,5	3000	2,5	3000	2,5	S.O.
3	5250	3	5260	3	3000	3	3000	3	2600
3,5	4450	3,5	4460	3,5	3000	3,5	3000	3,5	2600
4	3830	4	3820	4	3000	4	3000	4	2600
4,5	3320	4,5	3310	4,5	3000	4,5	3000	4,5	2600
5		5	2880	5	2710	5	2640	5	2600
6		6	2210	6	2140	6	2100	6	2080
7		7	1720	7	1720	7	1710	7	1710
8		8		8	1400	8	1430	8	1430
9		9		9	1150	9	1200	9	1210
10		10		10	940	10	1020	10	1040
11		11		11		11	880	11	890
12		12		12		12	750	12	770
13		13		13		13	650	13	670
14		14		14		14		14	580
15		15		15		15		15	500
16		16		16		16		16	440
16,1		16,1		16,1		16,1		16,1	430

## Capacité de déplacement de charge

Flèche 4,745 m		Flèche 7,625 m		Flèche 10,505 m	
Rayon de portée (m)	Charge nominale totale (kg)	Rayon de portée (m)	Charge nominale totale (kg)	Rayon de portée (m)	Charge nominale totale (kg)
2	2000	2	2000	2	1500
2,5	2000	2,5	2000	2,5	1500
3	2000	3	2000	3	1500
3,5	2000	3,5	2000	3,5	1500
4	1915	4	1910	4	1500
4,5	1680	4,5	1655	4,5	1500
		5	1440	5	1355
		5,5	1260	5,5	1200
		6	1105	6	1070
		7	860	7	860
				7,5	775
				8	700
				8,5	635
				9	575
				10	470



Le diagramme de portée ne prend pas en compte la déformation de la flèche par la charge.

## Portée maximum sous le niveau du sol

Quatre brins	Deux brins	Un brin
24.50 m	50.50 m	103.50 m

Lors de l'utilisation de mouffes à deux brins ou à brin unique, utilisez le graphique approprié de charge nominale totale, mais avec une charge maximum de : 3000 kg pour deux brins et 1500 kg pour le brin unique.



## Fléchette

Angle de flèche (deg.)	Angle d'inclinaison de fléchette			
	0 deg.	20 deg.	40 deg.	60 deg.
80	820	820	620	620
75	820	820	620	620
70	720	720	520	520
65	620	620	420	420
60	420	420		
55	420	420		
50	320	320		
45	220	220		

