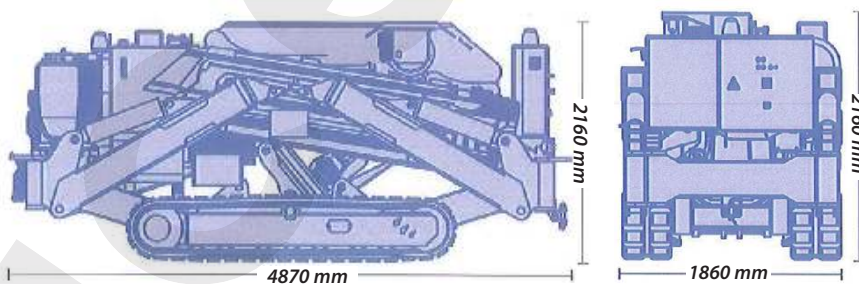


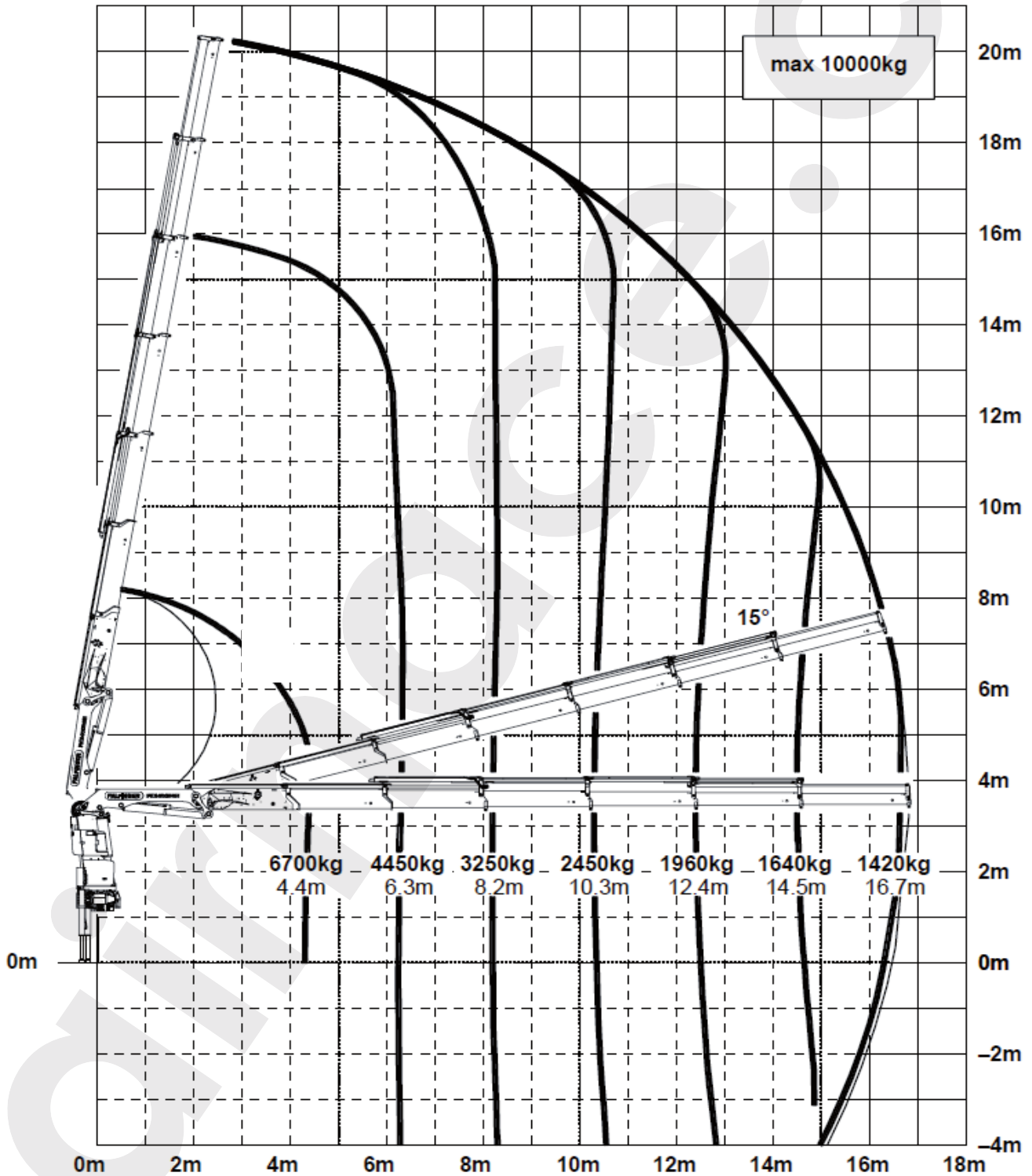
## Caractéristiques techniques

|  |           |
|--|-----------|
| Hauteur max. du crochet sans jib             | 19.70 m   |
| Hauteur max. du crochet avec jib             | 26 m      |
| Hauteur max. du crochet avec jib et rallonge | 30 m      |
| Portée maximale sans jib                     | 16.70 m   |
| Portée maximale avec jib                     | 23.50 m   |
| Portée maximale avec jib et rallonge         | 27.50 m   |
| Charge maximale                              | 6'700 kg  |
| Charge maximale avec pince à DIN             | 1'000 kg  |
| Poids total de la machine sans contrepoids   | 9'600 kg  |
| Poids total de la machine avec contrepoids   | 12'300 kg |
| Motorisation                                 | diesel    |



## Diagramme de travail

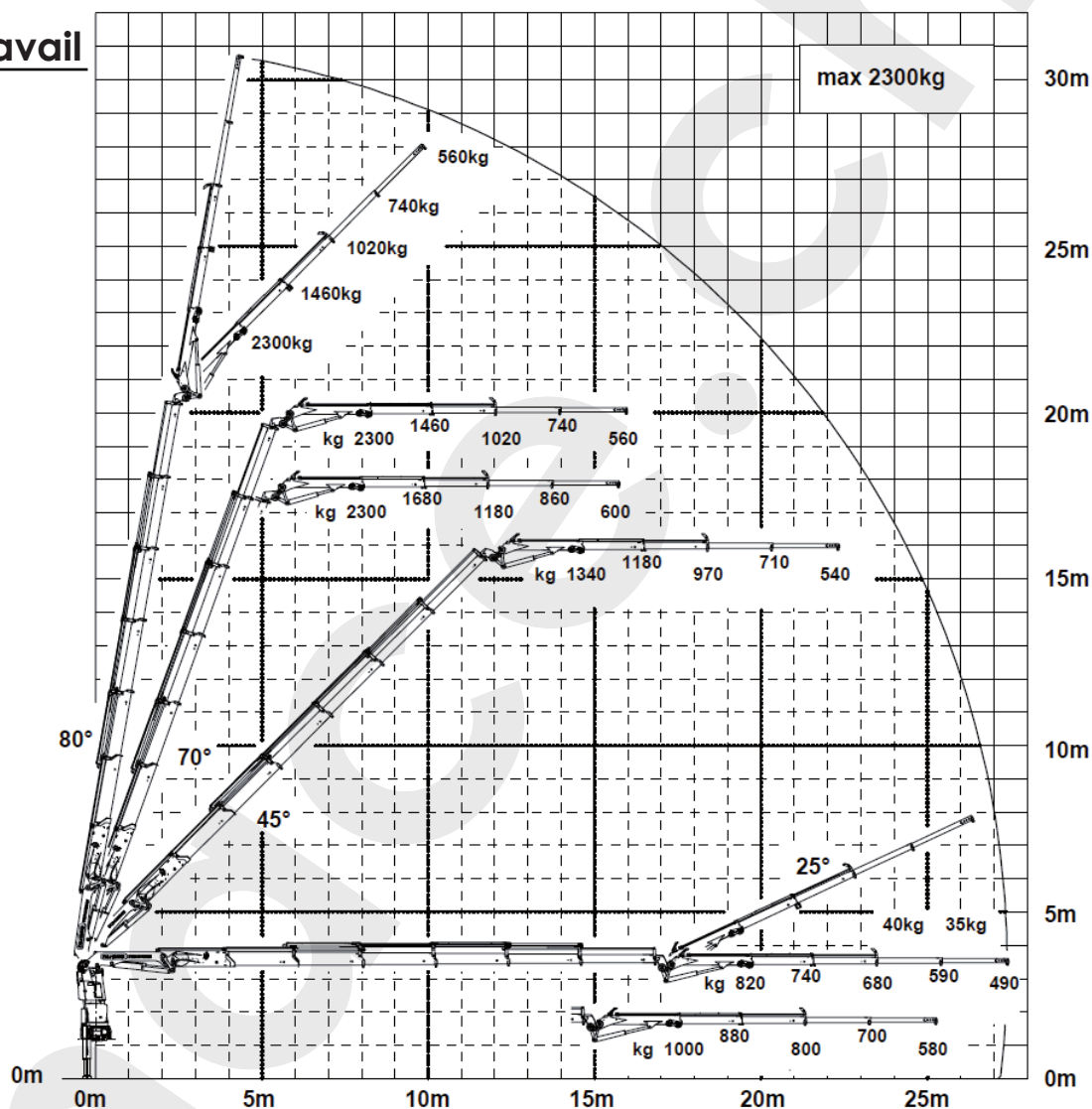
sans JIB



28.04.2020



## Diagramme de travail avec JIB



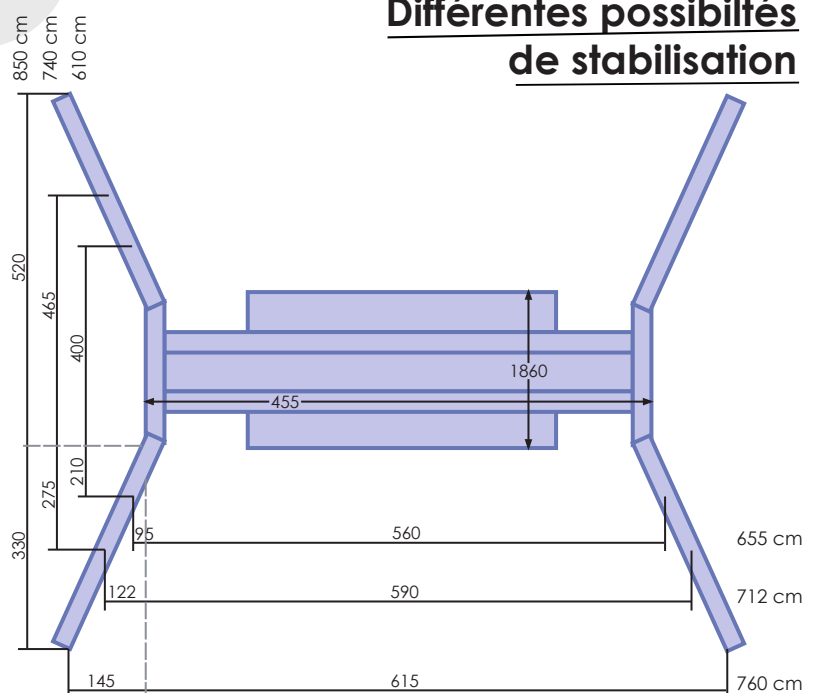
28.04.2020

## Tableau de charges

| STABILISATION | CONFIGURATION                                   | PORTÉE (M) |                        |        |                        |                        |                        |        |
|---------------|---|------------|------------------------|--------|------------------------|------------------------|------------------------|--------|
|               |   | 860 KG     | 675 KG                 | 560 KG | 485 KG                 | 375 KG                 | 300 KG                 | 185 KG |
| Étroit        | Avec JIB<br>Et rallonges<br>Mécaniques repliées | 13.20      | 14.10                  | 14.90  | 15.50                  | 16.30                  | 17.10                  | 18.50  |
| Moyen         |   | 15.00      | 16.50                  | 17.80  | 18.60                  | 20.10                  | 21.60                  | 23.30  |
| Large         | Avec JIB uniquement                             | 21.50      | 23.40                  | 25.20  | 27.20                  | ----- portée max ----- |                        |        |
| Étroit        | Avec JIB et<br>Rallonges<br>Mécaniques ouvertes |            |                        | 17.30  | 17.90                  | 19.10                  | 19.80                  | 21.30  |
| Moyen         |   |            |                        | 20.00  | 21.20                  | 22.90                  | 24.20                  | 25.90  |
| Large         |   | 21.50      | 23.40                  | 25.20  | 27.20                  | ----- portée max ----- |                        |        |
| Étroit        | Avec rallonges<br>Mécaniques,<br>Sans JIB       | 13.90      | 15.70                  | 17.10  | 18.30                  | 21.10                  | ----- portée max ----- |        |
| Moyen         |   | 17.60      | 18.40                  | 21.10  | ----- portée max ----- |                        |                        |        |
| Large         |   | 21.10      | ----- portée max ----- |        |                        |                        |                        |        |



### Différentes possibilités de stabilisation



05.08.2019